



Menuiseries alu

Profils Systèmes & nouvelle RTAA DOM

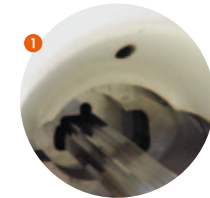
L'aluminium naturellement

Profils
SYSTEMES

Profils Systèmes[®], une entreprise française



Un site industriel de 43 000 m²
d'usine sur 11 ha : un outil
moderne, innovant, puissant
et éco-responsable



L'aluminium, matériau recyclable

Le point fort de l'aluminium est son recyclage à l'infini sans perdre ses qualités. Son recyclage demande 95% moins d'énergie que la production de l'aluminium de première fusion, sans compter l'économie de ressources naturelles. Le "green metal" porte donc bien son nom; il permet, tout en restant accessible, de protéger l'environnement. La majorité de l'aluminium utilisé pour l'extrusion des profils Profils Systèmes provient de l'Union Européenne, 20% provient du recyclage de l'aluminium en France et tous les déchets d'aluminium du site de production sont recyclés.



Une plate-forme industrielle de 31 000 m²
Une plate-forme logistique et administrative de 12 000 m²

- 1 - Une presse d'extrusion de 2 200 tonnes
- 40 tonnes d'aluminium transformés par jour
- 60 000 m de profilés aluminium extrudés chaque jour
- 2 - 2 chaînes de laquage (30 à 50 000 m² de surface laquées chaque semaine)
- 3 - Une chaîne de laquage vertical (pistolets robotisés projetant la poudre à haute pression sur les profilés avant cuisson
- Une chaîne de laquage horizontale (pour les petites séries ou pièces cintrées)
- Une chaîne de sublimation (laquages exclusifs pour effets bois Maohé ou métaux patinés Eclats Métalliques
- 4 lignes de barretage (isolation thermique des profilés)

Les avantages du thermolaquage* par poudre :

- une diminution des déchets et une optimisation des quantités de produits utilisées (la poudre est récupérée et réutilisée pour les laquages suivants)
- aucun solvant nécessaire
- aucun COV (composés organiques volatils) rejeté dans l'atmosphère contrairement au laquage liquide (300 000 tonnes de COV rejetés par an)
- pas de métaux lourds

*Laquage par projection d'une poudre à haute pression sur les profilés ensuite dirigés vers la cuisson.



RTAA DOM



Les 5 principes de la RTAA DOM :

- Améliorer la performance énergétique des bâtiments
- Limiter le recours à la climatisation
- Contribuer à la qualité de l'air à l'intérieur du logement
- Protéger la santé des occupants
- Garantir des conditions de confort acoustique comme hygrothermique, minimales....

Toujours dans sa volonté de respecter l'environnement, Profils Systèmes prend en compte dans ses développements les dernières normes et réglementations mises en place par les instances nationales et internationales ayant pour objectif ambitieux de diviser par 2 les émissions de gaz à effet de serre à l'horizon 2050.

Le climat et le mode de vie des Départements d'Outre-Mer demandent certaines adaptations spécifiques de la réglementation métropolitaine dans les départements d'outre-mer en matière d'isolation thermique, d'acoustique et d'aération.

Ces nouvelles réglementations, s'appliquent aux projets de constructions neuves et de parties nouvelles de bâtiments d'habitation existants, qui font l'objet d'une demande de permis de construire ou d'une déclaration préalable déposées à compter du 1er mai 2010.

Nouvelles Réglementations Thermiques, Acoustique et Aération pour les DOM

RTAA DOM : Les points Clés

Réglementations Thermique

OBJECTIFS

- Économies d'énergie
- Limitation du recours aux énergies fossiles
- Retour aux énergies renouvelables
- Confort hygrothermique

MOYENS

- Protection solaire des parois (1)
- Ventilation naturelle de confort (2)
- Énergie solaire

Réglementations Acoustique

- Confort Acoustique
- Santé

- Protection contre les bruits intérieurs
- Protection contre les bruits extérieurs (3)

Réglementations Aération

- Confort hygrothermique
- Qualité de l'air

- Ventilation naturelle (4)
- Prise en compte de l'isolement acoustique

(1) Niveaux minima de facteur solaire S, interdiction de fenêtres en toiture

(2) Ouvertures spécifiques sur au moins 2 façades d'orientation différente et dans chaque pièce principale

(3) Distances minimales entre les ouvrants des baies des pièces principales de 2 logements

(4) Taux minimum d'ouverture des façades favorisant l'aération naturelle des pièces

Design & innovation
Résistance & Sécurité

Confort & Isolation
Couleurs & Textures

Entretien & Durabilité
Lumière & Transparence

Profils Systèmes® Guadeloupe

Déjà présente aux Antilles depuis une quinzaine d'années à travers l'activité de ses clients, Profils Systèmes a ouvert, en 2007, une succursale avec stock dans la zone de Jarry, poumon économique de la Guadeloupe.

Idéalement situé dans le quartier de Moudong, cet établissement de 1600 m² stocke des profilés, des joints, des accessoires pour la menuiserie alu; et dispose d'un parc de machines de fabrication pour répondre aux besoins de ses clients locaux. Profils Systèmes propose des séries de son catalogue spécialement adaptées aux

spécificités climatiques et culturelles locales : coulissants et fenêtres traditionnelles répondant aux exigences anticycloniques, jalousies, volets roulants, portails, volets battants, duro.

En réduisant ainsi considérablement les temps d'approvisionnement des matériaux depuis son siège social en métropole, l'équipe Profils Systèmes Guadeloupe est très réactive vis-à-vis de la demande locale. Dynamique et proche de ses clients, elle travaille dans une démarche de qualité continue au service des menuisiers aluminium des Antilles: Guadeloupe, Saint Martin, Saint Barthélémy, Martinique, Antigua, ...

Profils
SYSTEMES
Guadeloupe



Baies & fenêtres

- Nos fenêtres et baies vous offrent un habitat personnalisé et unique, un maximum de confort thermique et un clair de jour optimisé.
- L'aluminium permet de créer de larges ouvertures, de grandes hauteurs... pour des espaces infinis baignés de lumière.
- Coulissant classique, à galandage ou grande hauteur, repoussez les limites de vos espaces. Coulissant Furio jusqu'à 8 vantaux, 4 rails.
- *Coulissant Furio® - Essais AEV n° 4317/4/904 - 2 vantaux L1800x2150mm : A*3.E* 6 B.V*A3*
- *Frappe Flamingo® - Essais AEV n° 4317/4/904 - 1 vantail L900x2150mm : A*3.E* 8 B.V*A3*



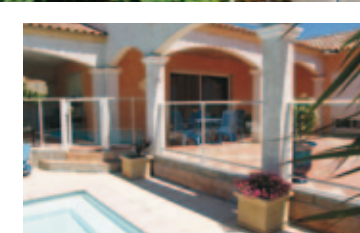
Jalousies & portes

- Imaginez la porte d'entrée de vos rêves... Maisons individuelles ou lieux publics, d'un style résolument contemporain ou plutôt classique, Profils Systèmes vous permettra de donner vie à vos projets en vous proposant des gammes de produits très esthétiques, d'une haute technicité.
- Parfaitement adaptée aux zones tropicales, la jalousie alu Trinidad® associe esthétique et simplicité de montage tout en conservant des normes de qualité en étanchéité. L'alignement extérieur de l'aluminium et du verre souligne ainsi un aspect très design. La jalousie facilite la ventilation des pièces tout en préservant la sécurité des habitations. Les lames, réglables, permettent de moduler l'aération de la pièce en garantissant un clair de jour optimal.
- *Jalousie alu Trinidad® Essais : AEV n° A*3.E* 7 A.V*A4*



Garde-Corps & barrières

- La gamme de profilés Macassar® est conçue pour la fabrication de garde-corps et barrières de piscine en remplissage ou en barreaudage comme la gamme Pacoha®. P.V. d'essai suivant la norme NF p 01 013 pour lieux publics et lieux privés délivrés par le C.E.B.T.P.
- *Essais : apave n° sp/sp-2006/13*



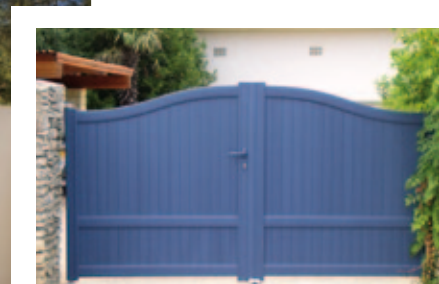
Façades

- Tanagra® brise-soleil offre une solution esthétique efficace pour la protection solaire des bâtiments. Les lames orientables permettent de régler l'intensité de la luminosité, d'optimiser les dépenses énergétiques, et garantissent un confort supplémentaire au bâtiment.
- Tanagra® permet de réaliser de nombreux types de façades à partir d'une structure unique : aspect grille, aspect trame horizontale, VEP, VEC, verrière. Tanagra® est disponible en version « solaire », autorisant l'intégration de panneaux photovoltaïques.
- La façade cadre Passage UUS® permet de réaliser des bâtiments de grande hauteur dits "high rise", elle est conforme aux normes d'essais du CWCT.



Portails & clôtures

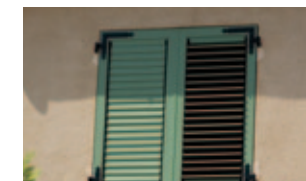
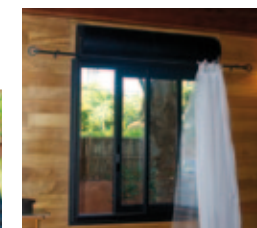
- Portails coulissants ou battants, droits, cintrés, ou en forme de chapeau de gendarme, design contemporain ou de type ferronnerie, nos gammes de portails Sharpei® ou Terre Neuve® permettent de créer et d'imaginer de nombreux modèles de portails, portillons et clôtures quel que soit le style de la maison.



Volets roulants & battants

- La gamme de volets battants Taos® permet de réaliser des ouvrants à la niçoise, persiennes fixes ou orientables, pleines ou ajourées. Libre à vous de choisir, selon vos envies ou l'exposition de vos pièces à vivre, de laisser quelques rayons du soleil entrer en douceur ou d'occulter complètement la lumière du jour.
- Nouveau : enfin un coffre de volet roulant au design novateur, invisible depuis l'extérieur, avec une finition intérieure irréprochable : le design arrondi intérieur est mis en valeur par l'adoption d'un couvre-joint périmétrique à l'ensemble du châssis et du coffre du volet roulant. Sa conception robuste procure une résistance mécanique élevée à l'ensemble de la menuiserie.

• Essais volets roulants norme EN 13659 - Résistance au vent, types traditionnel & rénovation : classe 5



Nos couleurs exclusives* !



TERRA CIGALA
Terre de Cigale

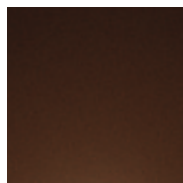
La gamme au toucher sablé unique



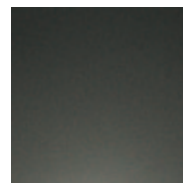
Dune



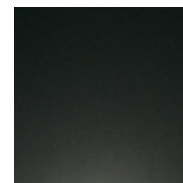
Sable



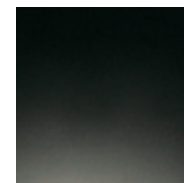
Sienna



Gris Antique



Noir Volcan



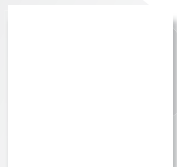
Noir Bazaft



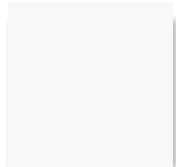
Vert Antique

PROFILS *Color*

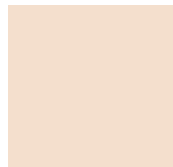
Une sélection de 8 teintes RAL



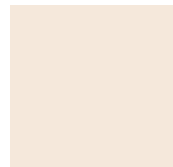
Blanc Pur



Blanc Trafic



Ivoire Clair



Blanc Perle



Brun



Rouge Pourpre



Bleu Pigeon



Alu Naturel

*Une sélection de couleurs tenues en stock par Profils Systèmes Guadeloupe

LAQUAGE
GARANTI



LAQUAGE
GARANTI



Laquage garanti 10 ou 25 ans selon la classe de la poudre, sur demande.

 L'alu naturellement

Labels & thermolaquage

Le traitement de surface, avec le métal et la réalisation des ouvrages, font partie des maillons indissociables de la chaîne qualité.



La marque NF est une marque de certification délivrée par l'AFNOR (Association Française de Normalisation). Elle vous garantit la qualité et la résistance mécanique des profilés à rupture de pont thermique*, leur conformité aux normes en vigueur. *Dans la limite du certificat



Le label QUALANOD® concerne exclusivement les produits en aluminium anodisés et est délivré par l'ADAL (Association pour le Développement de l'Aluminium Anodisé ou Laqué). L'anodisation est le traitement de surface spécifique de l'aluminium qui consiste à créer par électrolyse une couche uniforme très résistante d'oxyde d'aluminium. Cette couche donne un aspect satiné très esthétique au profilé. N° de licence 1421



Le label QUALIMARINE® concerne la préparation spécifique de la surface des profilés en aluminium avant laquage, pour les installations prévues en bord de mer. Ce label est aussi fortement conseillé dans les zones industrielles fortement polluées. Cette préparation consiste à enlever la couche superficielle du profilé afin d'éliminer toutes les impuretés de surface et de retrouver la composition à cœur du métal. Label sur demande. N° de licence QM38



Numéro de licence 549

Le label Qualicoat® assure une qualité supérieure pour les menuiseries en alu thermolaqué, dont l'usage se destine principalement en milieu extérieur. Ce Label est délivré et régulièrement contrôlé par l'ADAL (Association pour le Développement de l'Aluminium Anodisé ou Laqué). Le process de thermolaquage comprend une préparation de surface, une conversion chimique du support, l'application de la laque (en général en poudre polyester) et la cuisson au four. Ce label atteste de la qualité du process de thermolaquage (épaisseur conforme de la couche de laque, adhérence, résistance mécanique, etc. ...). N° de licence 549



La certification SEASIDE est une marque de certification délivrée par l'ADAL (Association pour le Développement de l'Aluminium Anodisé ou Laqué). Elle concerne la préparation spécifique de la surface des profilés en aluminium avant laquage, pour les installations prévues en bord de mer et dans les zones industrielles fortement polluées. Cette préparation consiste à enlever la couche superficielle du profilé afin d'éliminer toutes les impuretés en surface. N° de rapport 2010-077



La présente garantie atteste que les accessoires laqués, tôles laquées, matériaux composites laqués et les pièces laquées en peinture liquide par la société Profils Systèmes S.A.S. bénéficient d'une garantie 2 ans à compter de la date de livraison.



La présente garantie atteste que les profilés alu laqués en « classe I » par la société Profils Systèmes S.A.S. bénéficient d'une garantie de 10 ans à compter de la date de livraison et dans la mesure où la totalité du chantier ait été réalisé en « classe I ».



La présente garantie atteste que les profilés alu laqués en « classe II » par la société Profils Systèmes S.A.S. bénéficient d'une garantie de 25 ans à compter de la date de livraison et dans la mesure où la totalité du chantier ait été réalisé en « classe II ».

Ces garanties couvrent exclusivement les produits laqués contre les défauts suivants :

- Décollement, écaillage et cloquage
- Corrosion, sauf si cette corrosion est causée par pliage ou déformation des éléments après application de la laque de finition
- Fainage, changement de teinte et perte de brillance supérieure aux tolérances des prescriptions du label Qualicoat®
- Corrosion filiforme.

Votre fabricant / installateur agréé



Profils Systèmes Guadeloupe

Bât. Jason UGC, ZA Morne Bernard - 97 155 Baie Mahault - Guadeloupe - Tél : 33 (0) 5 90 95 99 14 - Fax : 33 (0) 5 90 32 04 79

www.profiles-systemes.com



L'alu naturellement

Siège Profils Systèmes
Parc activités Massane - 10 rue Alfred Sauvy
34 670 Baillargues - France - Tél : 33 (0) 4 67 87 67 87

Profils une société du groupe **CORIALIS**

Tous droits réservés © Janvier 2012 - Réf : 094 215 - SAM, Bonnet & Fils, Alu Design, JMD Bourbon, Profils Systèmes.
Architectes : So What Architecture, A. Soler, F. Clavel, R. Navarro Sud architectes, Architecture studio Lamboley, P.Amithac, P.Mercier,
Photos : R. Sprang, P. Ecoche, G. Le Bacon, Profils Systèmes. Photos et illustrations non contractuelles. PROFILS SYSTEMES® se réserve le
droit d'apporter toutes modifications esthétiques ou techniques. Illustrations feuilles d'Erable de Montpellier; Delphine Azais.
AsterQtda pour Profils Systèmes - janvier 2012